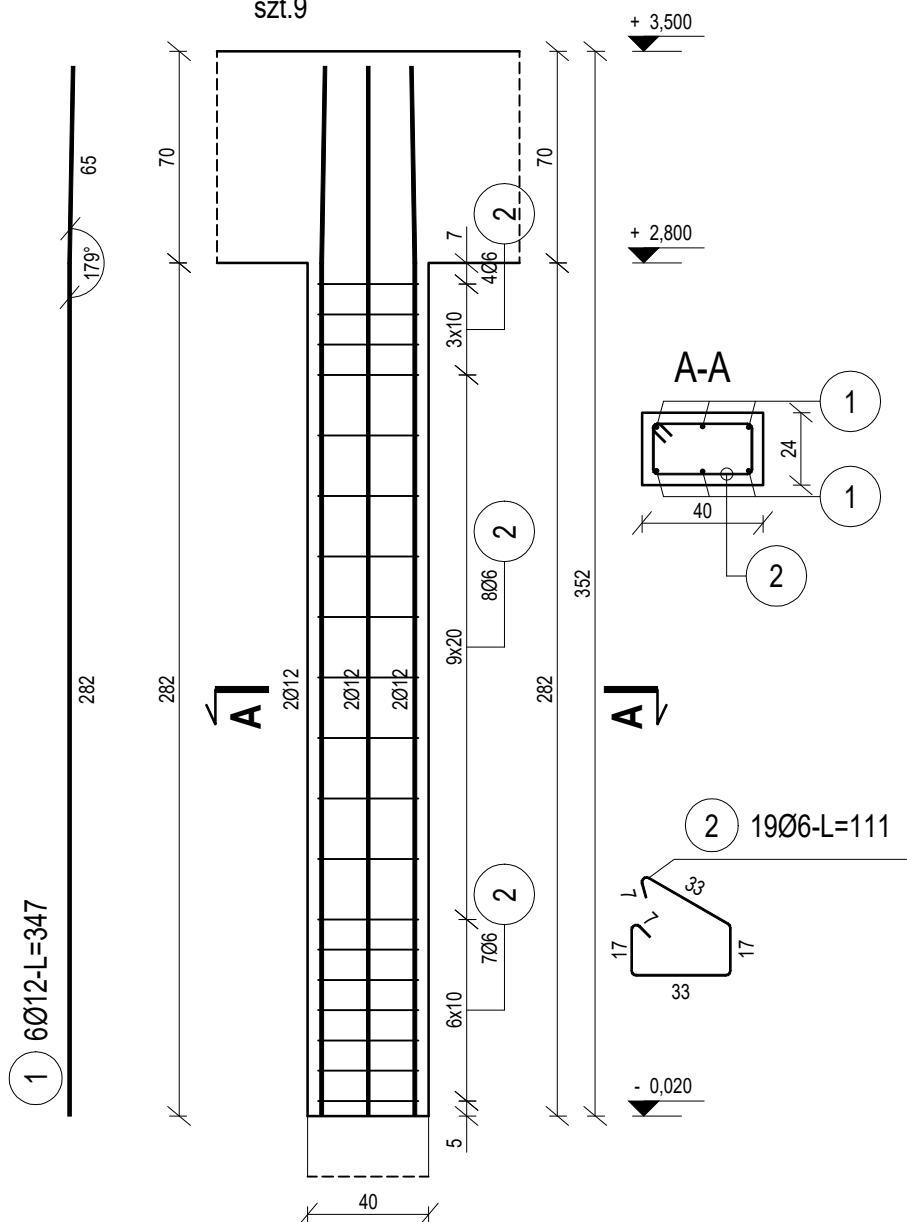


poz. Sz 0.3
szt.9



ZESTAWIENIE STALI

Nr pręta	Ø	Stal	Długość pręta	Liczba			Długość łączna	
				prętów na 1 poz.	pozycji	prętów łącznie	B500SP Ø12	St3SX-b Ø6
[-]	[mm]	[-]	[m]	[szt]			[m]	
Sz 0.3								
1	12	B500SP	3,47	6	9	54	187,38	
2	6	St3SX-b	1,11	19	9	171		189,81
Razem długość prętów						[mb]	187,38	189,81
Masa jednostkowa						[kg/mb]	0,888	0,222
Masa prętów dla danej średnicy						[kg]	166,4	42,1
Masa łącznie						[kg]	208,5	

UWAGA : Sumaryczna długość prętów jest długością rzeczywistą w osi pręta metodą B wg PN-EN ISO 3766:2006.

WSZYSTKIE WYMIARY NA RYSUNKU PODANO W [cm]
BETON C20/25 (B25)

MIN. OTULENIE PRĘTÓW ZBROJENIA GŁÓWNEGO 4cm

jednostka projektowa DJB KONSTRUKCJE BUDOWLANE Damian Banaszczyk ul. Ślęska 23 97-300 Piotrków Trybunalski NIP: 7712740978 REGON: 101651676 tel. 601187699 BANA BUDOWNICTWO	nazwa i adres inwestycji ROZBUDOWA BUDYNKU SZKOŁY PODSTAWOWEJ Milejów, ul. Szkolna 12, 97-340 Rozprza dz.nr 66/2 oraz część dz. nr 62, obręb Milejów, gmina Rozprza		
	projektant mgr inż. Damian Banaszczyk	nr uprawnień LOD/2254/PWOK/13	data i podpis 07.2024
	sprawił mgr inż. Joanna Boryca-Banaszczyk	nr uprawnień LOD/2342/PWOK/14	data i podpis 07.2024
	nazwa rysunku ZBROJENIE SŁUPA ŻELBETOWEGO Sz 0.3		stadium PROJEKT TECHNICZNY
			skala 1:25
		nr rys. K-10	